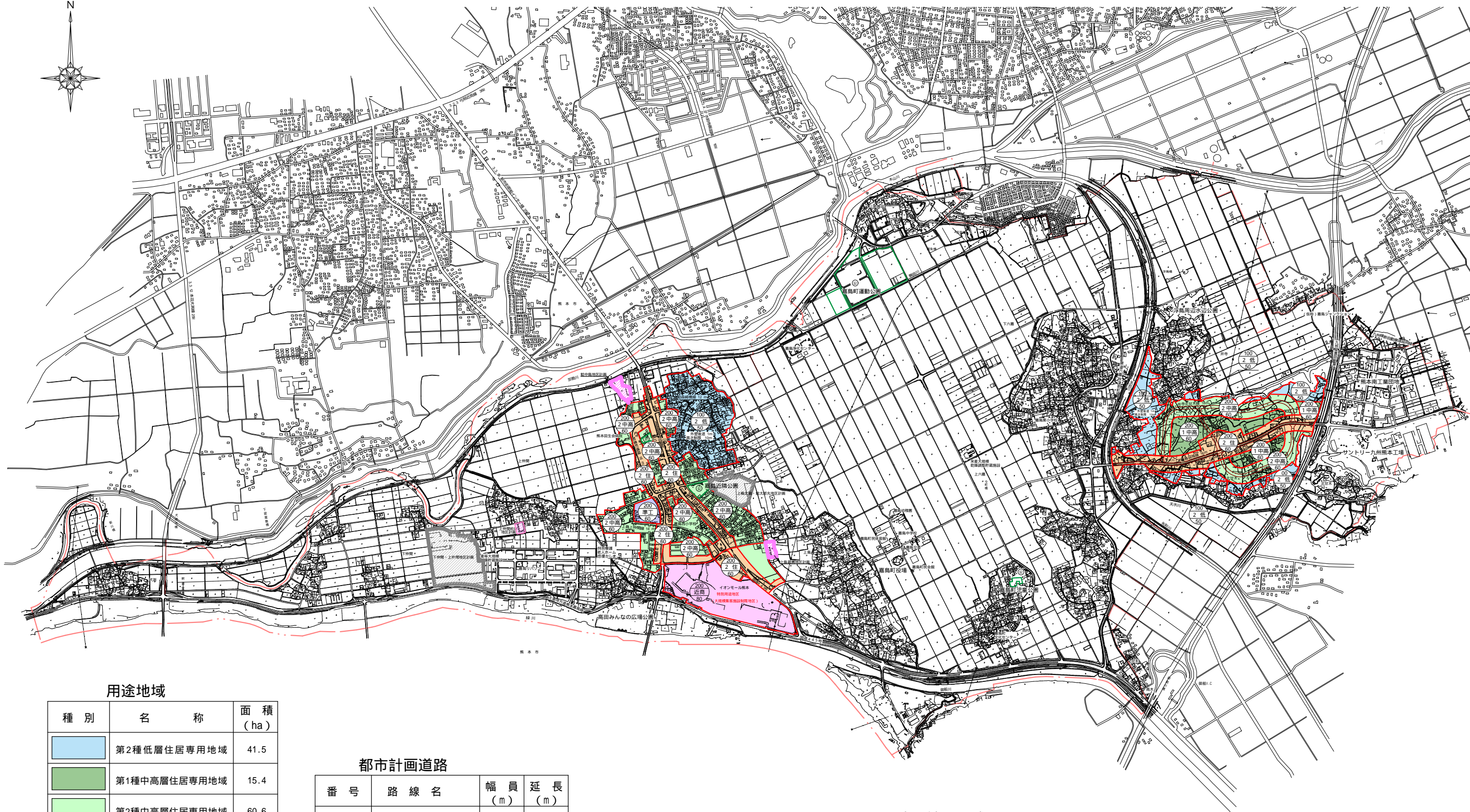
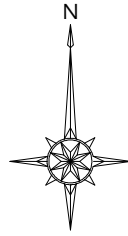


# 嘉島町都市計画図

(1:25,000)



## 用途地域

種別	名称	面積 (ha)
	第2種低層住居専用地域	41.5
	第1種中高層住居専用地域	15.4
	第2種中高層住居専用地域	60.6
	第2種住居地域	44.0
	近隣商業地域	22.8
	準工業地域	2.4
	計	186.7

## 都市計画道路

番号	路線名	幅員 (m)	延長 (m)
3・3・12	本荘大淵線	25	5,340
3・3・38	新市街御船インター線	25	11,240
3・4・48	鯨巻町橋線	16	1,370
3・4・90	嘉島益城線	16	1,409
3・4・91	井寺北甘木線	18	2,402
3・5・49	上仲間早田線	12	1,160
3・5・50	鯨森崎橋線	12	700
3・5・60	上島上仲間線	14	1,060

## 都市計画公園

番号	公園名称	面積 (ha)
2・2・99	嘉島町児童公園	0.37
2・2・162	かいね公園	0.2
3・3・23	嘉島近隣公園	1.1
6・5・4	嘉島町運動公園	13.2

## 地区計画区域

種別	地区計画名称	面積 (ha)
	下仲間・上仲間地区計画	12.1
	上仲間前田地区計画	0.4
	鯨中島地区計画	1.0
	上島蔵園地区計画	0.5
	上島北鶴・鯨太郎丸地区計画	3.9

1:25,000

